

Presentazione Azienda

AUG Arredi urbani e giochi S.p.A. presenta in questo catalogo la propria produzione di elementi per l'arredo degli spazi pubblici.

La nostra ampia proposta soddisfa al meglio le esigenze di inserimento armonico nei diversi contesti.

Tutti i nostri articoli sono realizzabili in numerose versioni differenti nei materiali e nelle colorazioni.

I nostri articoli sono studiati per garantire la migliore resistenza agli agenti atmosferici: le parti in legno possono essere in essenze tropicali trattate con apposite resine o in pino scandinavo impregnato con sali protettivi, le parti in acciaio sono zincate a caldo a norma UNI 5744/66 e le colorazioni sono realizzate con apposito ciclo a polveri poliesteri.

QUALITA': Il nostro sistema qualità è stato certificato ISO 9001 dall'istituto SGS di Zurigo.

ECOLOGIA: Il nostro sistema aziendale attua rigorose procedure volte alla tutela ambientale ed è stato certificato ISO 14001 all'istituto SGS di Zurigo.

I prodotti utilizzati sono interamente riciclabili e i trattamenti garantiti atossici nel pieno rispetto dell'ambiente.

GARANZIE: Tutti i prodotti sono garantiti 2 anni per difetti costruttivi, il trattamento in autoclave garantisce per 10 anni le parti in legno dall'attacco di funghi, muffe e insetti, la zincatura a caldo garantisce per oltre 10 anni le parti in acciaio dalla ruggine.

Tutti i nostri prodotti sono coperti da Polizza R.C. per danni causati da difetti costruttivi.

ASSISTENZA TECNICA: I nostri tecnici sono a disposizione per fornire soluzioni a differenti esigenze di ambientazione e personalizzazione, per fornire progetti di posizionamento degli arredi e preventivi chiavi in mano comprensivi di costi di posa in opera.

Visitando il nostro sito internet www.augspa.com è possibile scaricare le descrizioni di capitolato e le viste in pianta degli articoli a catalogo.





arredi urbani e giochi spa

La Qualità è ISO 9001 Certificazione Ambientale ISO 14001

I nostro sistema aziendale è certificato in conformità alla norma ISO 9001 dall'Istituto di Certificazione SGS di Zurigo.

ECOLOGIA: Il nostro sistema aziendale attua rigorose procedure volte alla tutela ambientale ed è stato certificato ISO 14001 dall'istituto SGS di Zurigo. I prodotti utilizzati sono interamente riciclabili e i trattamenti garantiti atossici nel pieno rispetto dell'ambiente.

Polizza di responsabilità civile per danni conseguenti a difetti costruttivi.



L'Arredo Urbano

La nostra proposta di articoli per l'arredo urbano soddisfa al meglio le diverse esigenze di inserimento armonico, assecondando le Vostre esigenze progettuali e di personalizzazione; tutti i nostri articoli vengono infatti proposti in numerose versioni differenti nei materiali e nelle colorazioni.

I nostri articoli offrono la migliore resistenza agli agenti atmosferici: le parti in legno possono essere in essenze tropicali trattate con apposite resine in pino nordico impregnato con sali protettivi, i componenti in acciaio sono zincati a caldo a norma UNI 5744/66; le verniciature sono a polveri o con cicli epossipoliuretici e ferromicacei.



panchine
panche
tavoli
cestini portarifiuti
cestini
contenitori rifiuti
gruppi pic nic
tavoli pic nic
fioriere
fontane
griglie protezione piante
fontanelle in ghisa
dissuasori
portabiciclette
ciclopoteggi
transenne
barriere
moduli recinzione
tabelle segnaletiche
pensiline
pergolati
gligliati
piastre in legno

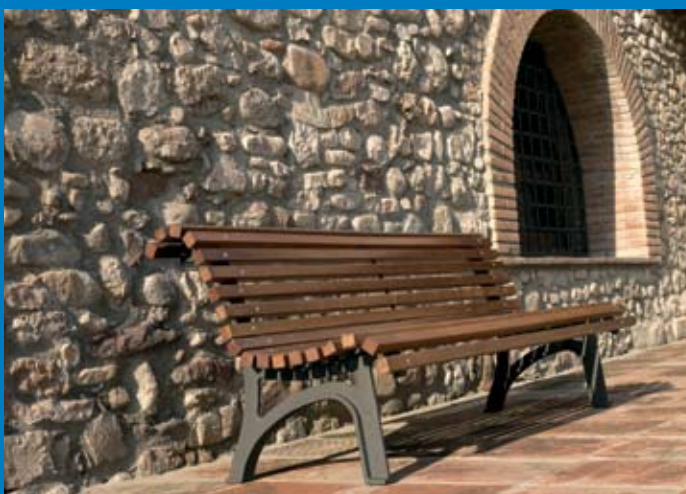




arredi urbani e giochi spa

Novità

Nelle pagine seguenti troverete alcune attese novità, in particolare il nuovo cestino con coperchio dotato di posacenere, nuovi modelli di panchine, cestini, fontanelle e dissuasori, frutto anche della collaborazione avviata con la COLOMER, ditta spagnola dalla consolidata tradizione nel settore del design per l'arredo urbano.



Panchina p.au/01

AUG Arredi Urbani e Giochi spa si riserva di apportare modifiche e migliorie agli articoli illustrati senza alcun preavviso.



L'ampia possibilità nella scelta delle colorazioni della base e del rivestimento permette di adattare questa panchina in modo ottimale alle diverse esigenze di arredo.

Viene fornita smontata in confezione di facilissimo assemblaggio.

Versioni disponibili :

Codice	Stecche rivestimento	Colore struttura
36AA027	Pino a sali	Zincata
36AA027SV1	Pino a sali	Antracite
36AA027SV2	Pino a sali	Verde RAL 6032
36AA027SV3	Pino a sali	Rosso RAL 3020
36AA025	Pino colore noce	Zincata
36AA025SV1	Pino colore noce	Antracite
36AA025SV2	Pino colore noce	Verde RAL 6032
36AA025SV3	Pino colore noce	Rosso RAL 3020
36AA033	Tropicale	Antracite

A richiesta del cliente possono essere concordate differenti colorazioni RAL della struttura e del rivestimento.

descrizione tecnica

- 1 struttura portante in piatto di acciaio zincato a caldo secondo norme DIN 5744/66 sezione 60x8 mm, sagomato curvato, estremità pressopiegate e forate per il fissaggio al terreno.
- 10 stecche in pino nordico impregnato a pressione in autoclave in conformità alle norme DIN 68800 e RAL o in legno tropicale trattato con resine impregnanti sezione 72x20 mm, ancorate alla struttura a mezzo di vite passante e dado autobloccante.
- 1 rinforzo centrale in piatto di acciaio zincato a caldo sezione 35x8 mm.



serie	arredo urbano
prodotto	panchina p.au/01
codice	vari

lunghezza: 180 cm
 altezza sedile: 46 cm
 altezza totale: 85 cm
 peso: 39,5 kg

serie	arredo urbano
prodotto	poltroncina p.au/01
codice	36AA031

lunghezza: 80 cm
 altezza sedile: 46 cm
 altezza totale: 83 cm
 peso: 26 kg



Panchina p.au/02

arredo urbano	serie
panchina p.au/02	prodotto
vari	codice

lunghezza: 195 cm
 altezza sedile: 45 cm
 altezza totale: 80 cm
 peso: 27 kg



AUG Arredi Urbani e Giochi spa si riserva di apportare modifiche e migliorie agli articoli illustrati senza alcun preavviso.

Panchina con struttura di sostegno a 2 gambe in acciaio zincato e seduta anatomica a 6 stecche di grosso spessore in pino nordico impregnato a sali.

La possibilità di scelta nella colorazione della struttura e l'eventuale trattamento a resine delle tavole di pino consente la personalizzazione e l'adattamento ai diversi contesti urbani.

Viene fornita smontata in confezione di facilissimo assemblaggio.

Versioni disponibili:

Codice	Stecche rivestimento	Colore struttura
36AA052	Pino a sali	Zincata
36AA052V1	Pino a sali	Antracite
36AA052V2	Pino a sali	Verde RAL 6032
36AA052V3	Pino a sali	Rosso RAL 3020
36AA050	Pino colore noce	Zincata
36AA050V1	Pino colore noce	Antracite
36AA050V2	Pino colore noce	Verde RAL 6032
36AA050V3	Pino colore noce	Rosso RAL 3020

A richiesta del cliente possono essere concordate differenti colorazioni RAL della struttura e del rivestimento.

descrizione tecnica

- 1 struttura realizzata con gambe in tubolare di acciaio sezione 150x50 mm spessore 2 mm, zincato a caldo. Il sostegno delle tavole dello schienale e della seduta in tubolare di acciaio sezione 50x30 mm e predisposta con due piastre forate dimensioni 250x150x5 mm saldate alla struttura per facilitare l'ancoraggio al terreno.
- 6 stecche, 4 di seduta e 2 di schienale, in pino nordico sezione 92x45 mm impregnato a sali conformi alle norme DIN 68800 e RAL efficaci contro l'attacco di muffe, funghi e agenti atmosferici.
- Il fissaggio delle stecche si realizza con viti passanti e dadi autobloccanti trattati dacromet per la massima resistenza agli agenti atmosferici.

Panchina p.au/06

AUG Arredi Urbani e Giochi spa si riserva di apportare modifiche e migliorie agli articoli illustrati senza alcun preavviso.



serie	arredo urbano
prodotto	panchina p.au/06
codice	vari

lunghezza: 195 cm
 altezza sedile: 43 cm
 altezza totale: 85 cm
 peso: 38 kg

Panchina con struttura anatomica in acciaio zincato a caldo e 6 stecche in pino nordico di grosso spessore impregnato a sali.

Le numerose possibilità di personalizzazione consentono il migliore inserimento nei diversi contesti urbani.

Viene fornita smontata in confezione di facilissimo assemblaggio.

Versioni disponibili:

Codice	Stecche rivestimento	Colore struttura
36AA152	Pino a sali	Zincata
36AA152SV1	Pino a sali	Antracite
36AA152SV2	Pino a sali	Verde RAL 6032
36AA152SV3	Pino a sali	Rosso RAL 3020
36AA150	Pino colore noce	Zincata
36AA150SV1	Pino colore noce	Antracite
36AA150SV2	Pino colore noce	Verde RAL 6032
36AA150SV3	Pino colore noce	Rosso RAL 3020

A richiesta del cliente possono essere concordate differenti colorazioni RAL della struttura e del rivestimento

descrizione tecnica

- 1 struttura realizzata in tubolare di acciaio a sezione 50x30 mm zincato a caldo predisposta di piatto sezione 50x3 mm in acciaio zincato a caldo con fori per l'ancoraggio al terreno.
- 6 stecche, 4 di seduta e 2 di schienale, in pino scandinavo nordico di sezione 90x45 mm, impregnato a pressione in autoclave con sali esenti da cromo conformi alle norme DIN 68800 e RAL contro l'attacco di muffe, funghi e agenti atmosferici.
- Il fissaggio delle stecche è realizzato con viti passanti e dadi autobloccanti trattati dacromet per la massima durata agli agenti atmosferici.





arredi urbani e giochi spa

Panchina p.au/51

Panchina p.au/16

<u>arredo urbano</u>	<u>serie</u>
<u>panchina p.au/51</u>	<u>prodotto</u>
<u>36AA253/54/55</u>	<u>codice</u>

lunghezza: 70/130/180 cm
 altezza sedile: 42 cm
 altezza totale: 86 cm
 peso: 40/54/60 kg



Panchina con braccioli, in raffinato stile inglese, realizzata interamente in pino nordico impregnato a sali in autoclave in conformità alle norme DIN 68800 e RAL.

Viene fornita parzialmente assemblata, in confezioni di semplicissimo montaggio.

descrizione tecnica

- 4 montanti di sezione 70x70 mm.
- Telai di sostegno di sezione 70x45 mm.
- Rivestimento dello schienale con tavole sezione 70 X 13 mm.
- Seduta composta da n. 5 tavole di sezione 70 x 45 mm.
- L'assemblaggio delle tavole di seduta è realizzato con viti Panel-vit in acciaio inossidabile mentre la struttura è assemblata ad incastro.

<u>arredo urbano</u>	<u>serie</u>
<u>panchina p.au/16</u>	<u>prodotto</u>
<u>36AA332d</u>	<u>codice</u>

lunghezza: 190 cm
 altezza sedile: 43 cm
 altezza totale: 75 cm
 peso: 52 kg



Panchina realizzata interamente in pino scandinavo impregnato a pressione in autoclave con sali in conformità alle norme DIN 68800 e RAL. Viene fornita parzialmente preassemblata in confezione di semplicissimo montaggio.

descrizione tecnica

- 4 stecche, 3 di seduta e 1 di schienale, in pino scandinavo sezione finita 120x45 mm; con la stessa sezione viene realizzata anche la struttura.
- L'assemblaggio avviene con bulloni TTQST e dadi autobloccanti inseriti nelle apposite asole.



AUG Arredi Urbani e Giochi spa si riserva di apportare modifiche e migliorie agli articoli illustrati senza alcun preavviso.

Panchina p.au/31

Panchina p.au/33

AUG Arredi Urbani e Giochi spa si riserva di apportare modifiche e migliorie agli articoli illustrati senza alcun preavviso.



Panchina di grande robustezza realizzata con la struttura portante in acciaio zincato a caldo, n. 5 stecche anatomiche di grosso spessore realizzate in pino scandinavo impregnato a sali in autoclave. Le possibilità di personalizzazione nella colorazione della struttura e del rivestimento consentono il migliore inserimento nei diversi contesti urbani. Versioni disponibili:

Codice	Stecche rivestimento	Colore struttura
36AA352	Pino a sali	Zincata
36AA352SV1	Pino a sali	Antracite
36AA352SV2	Pino a sali	Verde RAL 6032
36AA352SV3	Pino a sali	Rosso RAL 3020
36AA350	Pino colore noce	Zincata
36AA350SV1	Pino colore noce	Antracite
36AA350SV2	Pino colore noce	Verde RAL 6032
36AA350SV3	Pino colore noce	Rosso RAL 3020

Viene fornita smontata in confezione di facilissimo assemblaggio.

A richiesta del cliente possono essere concordate differenti colorazioni RAL della struttura e del rivestimento.

descrizione tecnica

- 1 struttura portante in lamiera di acciaio spessore 2 mm pressopiegata zincato a caldo, secondo norme UNI 5744/66 (spessore minimo 70 micron di zinco a gr/m^2 di superficie).
- 2 piastre di ancoraggio in acciaio sezione 120x6 mm.
- La parte in legno, corrispondente alla seduta e allo schienale, è costituita da n. 5 profili di sezione 110x55 mm in pino scandinavo impregnato a pressione in autoclave in conformità alle norme DIN 68800 e RAL.
- Lo schienale viene fornito già assemblato ad un traverso in acciaio spessore 3 mm che facilita il montaggio in opera.



Versione senza schienale - modello P.AU/33.

serie	arredo urbano
prodotto	panchina p.au/31
codice	vari

lunghezza: 200 cm
altezza sedile: 43 cm
altezza totale: 75 cm
peso: 48 kg

serie	arredo urbano
prodotto	panchina p.au/33
codice	36AA362

lunghezza: 200 cm
altezza: 43 cm
peso: 35 kg





arredi urbani e giochi spa

Panchina p.au/08

arredo urbano serie
panchina p.au/08 prodotto
vari codice

lunghezza: 193 cm
altezza sedile: 45 cm
altezza totale: 80 cm
peso: 35 kg



AUG Arredi Urbani e Giochi spa si riserva di apportare modifiche e migliorie agli articoli illustrati senza alcun preavviso.

Panchina con struttura in acciaio zincato a caldo e 5 stecche in pino scandinavo di grosso spessore impregnato a sali in autoclave in conformità alle norme DIN 68800 e RAL. Viene fornita smontata in confezione di facilissimo assemblaggio.

Versioni disponibili:

Codice	Stecche rivestimento	Colore struttura
36AA444	Pino a sali	Zincata
36AA444SV1	Pino a sali	Antracite
36AA444SV2	Pino a sali	Verde RAL 6032
36AA444SV3	Pino a sali	Rosso RAL 3020

A richiesta del cliente possono essere concordate differenti colorazioni RAL della struttura e del rivestimento.

descrizione tecnica

- 1 struttura realizzata in tubo rettangolare di acciaio zincato a caldo, sez. 50x30x1.5 cm, predisposta per il fissaggio al terreno per mezzo di foratura nella traversa inferiore di collegamento. I quattro fori di sezione della struttura sono chiusi con dei tappi alettati da 50x30 mm.

- 2 stecche di schienale sezione 92x45 mm, lunghezza 1930 mm; la seduta ha le 2 stecche esterne di sezione 114x45 mm, lunghezza 1930 mm e quella centrale di sezione 92x45 mm da pino nordico impregnato in autoclave per garantire il legno contro l'attacco di funghi, muffe e agenti atmosferici.



Panchina p.au/71

Panca p.au/72

Tavolo pn.au/11



arredi urbani e giochi spa

AUG Arredi Urbani e Giochi spa si riserva di apportare modifiche e migliorie agli articoli illustrati senza alcun preavviso.



serie	arredo urbano
prodotto	panchina p.au/71
codice	36AA425

lunghezza: 150 cm
altezza sedile: 42 cm
altezza totale: 76 cm
peso: 85 kg

serie	arredo urbano
prodotto	panca p.au/72
codice	36AA426

lunghezza: 150 cm
altezza sedile: 41 cm
peso: 76 kg

serie	arredo urbano
prodotto	tavolo pn.au/11
codice	36AJ052

lunghezza: 150 cm
larghezza: 74 cm
altezza totale: 70 cm
peso: 100 kg



Elementi di arredo, tavolo, panchina e panca con base in cls vibrato e rivestimento in pino scandinavo impregnato in autoclave in conformità alle norme DIN 68800.





arredi urbani e giochi spa

Panchina p.au/610

Panca p.au/630

<u>arredo urbano</u>	<u>serie</u>
<u>panchina p.au/610</u>	<u>prodotto</u>
<u>36AA610</u>	<u>codice</u>

lunghezza: 180 cm
larghezza: 75 cm
altezza sedile: 40 cm
altezza totale: 89 cm
peso: 48 kg c.a



Panchina metallica disponibile anche in versione senza schienale realizzata con robusti sostegni in lamiera di acciaio spessore 8 mm lavorata con tecnologia laser e pressostampata, seduta e schienale realizzati in tubolare di acciaio, Ø 16mm spessore 2 mm.

Le parti metalliche sono zincate a caldo e verniciate a polveri in varie tinte RAL.

Sono fornite smontate in confezione di semplice assemblaggio.

<u>arredo urbano</u>	<u>serie</u>
<u>panca p.au/631</u>	<u>prodotto</u>
<u>36AA631</u>	<u>codice</u>

lunghezza: 180 cm
larghezza: 45 cm
altezza sedile: 38 cm
peso: 35 kg



<u>arredo urbano</u>	<u>serie</u>
<u>panca p.au/630</u>	<u>prodotto</u>
<u>36AA630</u>	<u>codice</u>

lunghezza: 180 cm
larghezza: 75 cm
altezza seduta: 39 cm
peso: kg 48



AUG Arredi Urbani e Giochi spa si riserva di apportare modifiche e migliorie agli articoli illustrati senza alcun preavviso.

Panchina p.au/602

Panca p.au/832

AUG Arredi Urbani e Giochi spa si riserva di apportare modifiche e migliorie agli articoli illustrati senza alcun preavviso.



Panchina di grande robustezza, dotata di braccioli laterali, è realizzata con struttura in tabulare di acciaio diametro 60 mm, spessore 2 mm, verniciate a polveri.

Lo schienale è realizzato con 3 tavole in piano scandinavo impregnato in autoclave sezione 95x45 mm, la seduta con 1 tavola della stessa sezione e 2 tavole sezione 115x45 mm.



Serie di sedute in acciaio abbinate a differenti basamenti, in cls, o in acciaio.

Struttura spalle in lamiera ricavate con tecnologia taglio laser collegate fra loro da nr. 2 tubolari in acciaio D. 48 mm. Tutte le parti in acciaio sono zincate a caldo e verniciate a polveri per esterno in varie tinte RAL.

serie	arredo urbano
prodotto	panchina p.au/602
codice	36AA602

lunghezza: 170 cm
larghezza: 70 cm
altezza sedile: 46 cm
altezza totale: 76 cm
peso: 45 kg c.a

serie	arredo urbano
prodotto	panca p.au/832
codice	36AA832

lunghezza: 162 cm
larghezza: 51 cm
altezza totale: 48 cm



arredi urbani e giochi spa

Panchina p.au/NB 110

Panchina p.au/NB 67

<u>arredo urbano</u>	<u>serie</u>
<u>panchina p.au/NB 110</u>	<u>prodotto</u>
<u>36AANB110</u>	<u>codice</u>

lunghezza : 200 cm
altezza totale : 96 cm
altezza seduta : 55 cm



Panchina con struttura in tubolare di acciaio zincato o in acciaio inossidabile tavole di rivestimento in legno tropicale o in pino nordico impregnato in autoclave. Possibili personalizzazione di colore e di finitura.

AUG Arredi Urbani e Giochi spa si riserva di apportare modifiche e migliorie agli articoli illustrati senza alcun preavviso.

<u>arredo urbano</u>	<u>serie</u>
<u>panchina p.au/NB67</u>	<u>prodotto</u>
<u>36AANB67</u>	<u>codice</u>

lunghezza : 200 cm
altezza totale : 96 cm
altezza seduta : 55 cm



Panchina interamente in acciaio zincato e verniciato o in acciaio inossidabile.

colomer

Panchina p.au/800

Panchina p.au/830



arredi urbani e giochi spa

AUG Arredi Urbani e Giochi spa si riserva di apportare modifiche e migliorie agli articoli illustrati senza alcun preavviso.



Serie di sedute in acciaio abbinate a differenti basamenti, in cls, o in acciaio.

Struttura spalle in lamiera ricavate con tecnologia taglio laser collegate fra loro da nr. 2 tubolari in acciaio D. 48 mm.

Tutte le parti in acciaio sono zincate a caldo e verniciate a polveri per esterno in varie tinte RAL.

Dimensione basamenti in conglomerato cementizio 700 x 450 mm.

serie	arredo urbano
prodotto	panchina p.au/800
codice	36AA800

*lunghezza totale 182 cm
larghezza seduta 162 cm
altezza totale: 84 cm
altezza seduta 45 cm
peso: kg 185*



serie	arredo urbano
prodotto	panchina p.au/830
codice	36AA830

*lunghezza: 162 cm
larghezza: 51 cm
altezza totale: 83,5 cm
altezza seduta totale 47,5 cm
peso: 55 kg*



arredi urbani e giochi spa

Panchina p.au/NB70

Panchina p.au/NB71

<u>arredo urbano</u>	<u>serie</u>
<u>panchina p.au/NB70</u>	<u>prodotto</u>
<u>36AANB70</u>	<u>codice</u>

lunghezza : cm 200

larghezza : cm 45

altezza totale : cm 75



Panchina realizzata con gambe di sostegno in fusione di ghisa seconda norma EN1561 trattata con mano di finitura anticorrosione a base di fosfati di zinco; il rivestimento è realizzato con 12 tavole in legno tropicale sezione 40 x 35 mm o in pino scandinavo trattato in autoclave (36AANB68)

Disponibile anche modello a seduta singola Lunghezza 55 cm (36AANB70-5 / 36AANB68-5)

<u>arredo urbano</u>	<u>serie</u>
<u>panchina p.au/NB71</u>	<u>prodotto</u>
<u>36AANB71</u>	<u>codice</u>

lunghezza: 200 cm

larghezza: 80 cm

altezza sedile: 42 cm

altezza totale: 76 cm

peso : 60 kg



Panchina composta da struttura in ghisa a norma EN 1561 a sezione rettangolare predisposta per il fissaggio al terreno; la seduta e lo schienale sono realizzate con 19 tavole in legno tropicale.

Viene fornita smontata completa di viti e ferramenta per l'assemblaggio (esclusi tirafondi e tasselli per il fissaggio al terreno).

Disponibile anche in versione a seduta singola.

colomer

AUG Arredi Urbani e Giochi spa si riserva di apportare modifiche e migliorie agli articoli illustrati senza alcun preavviso.

Panchina p.au/10

Panchina p.au/11

AUG Arredi Urbani e Giochi spa si riserva di apportare modifiche e migliorie agli articoli illustrati senza alcun preavviso.



Panchina con sostegni in fusione di ghisa G25 trattata per esterni con ciclo di verniciatura ferromicaceo ad alta resistenza colore antracite; le spalle presentano appositi alloggiamenti per l'inserimento delle stecche di legno. Tavole in **pino scandinavo** impregnato a pressione in autoclave di sezione 50x43 mm.

Tiranti di collegamento in acciaio e dadi autobloccanti incassati nella spalla. Predisposta con foratura dei piedi per il facile tassellaggio a pavimento. Fornita smontata in confezione di facilissimo assemblaggio. Disponibile anche in versione con tavole in **legno tropicale** (36AA480).



Panchina classica con braccioli ornati con motivi a voluta, sostegni realizzati in fusione di ghisa G25 trattamento per esterni con apposito ciclo di verniciatura ferromicacea ad alta resistenza. Seduta realizzata con 4 tavole in **pino scandinavo** impregnato in autoclave sezione 90x35 mm. Schienale realizzato con una tavola come sopra sezione 110x35 mm. È fornita smontata in confezione di facilissimo assemblaggio. Disponibile anche in versione con tavole in **legno tropicale** (36AA487).

serie	arredo urbano
prodotto	panchina p.au/10
codice	36AA482

lunghezza: 170 cm
larghezza: 65 cm
altezza totale: 72 cm
peso: 70 kg c.a.

serie	arredo urbano
prodotto	panchina p.au/11
codice	36AA485

lunghezza: 170 cm
larghezza: 43 cm
altezza totale: 76 cm
peso totale: 70 kg c.a.

Panchina “arena”

Panchina p.au/492

arredo urbano	serie
panchina arena	prodotto
36AA442	codice

lunghezza: 195 cm
altezza sedile: 46 cm
altezza totale: 80 cm
peso: 68 kg



AUG Arredi Urbani e Giochi spa si riserva di apportare modifiche e migliorie agli articoli illustrati senza alcun preavviso.

Elegante panchina di grande solidità con struttura in fusione di ghisa lavorata con disegno artistico con trattamento per esterni colore antracite. Si tratta di una proposta particolarmente indicata per l'arredo dei centri storici.

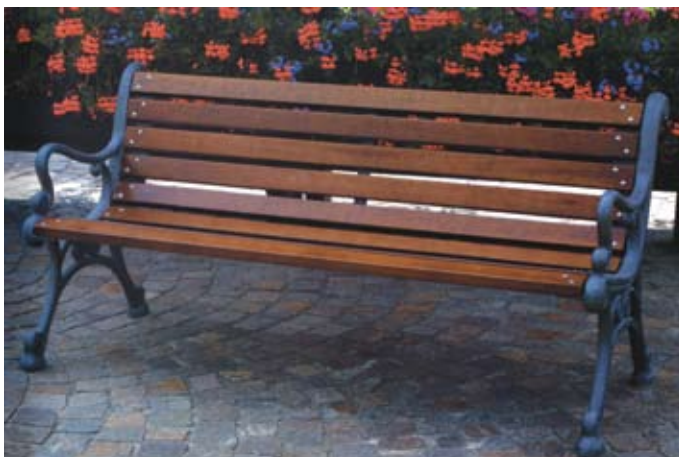
Viene fornita a richiesta con tavole di rivestimento sezione 60 x 30 mm in **pino nordico** o in **legno tropicale** (36AA442A).

Fornita smontata in confezione di facilissimo assemblaggio.

A richiesta del cliente possono essere concordate differenti colorazioni RAL della struttura e del rivestimento.

arredo urbano	serie
panchina p.au/492	prodotto
36AA492	codice

lunghezza: 157 cm
larghezza: 70 cm
altezza seduta: 41 cm
altezza totale: 76 cm
peso: 55 kg



Elegante panchina con braccioli, supporti laterali in fusione di ghisa con fori per l'ancoraggio al suolo. Seduta e schienale composti da 10 doghe in pino scandinavo sezione 65 x 30 mm trattato in autoclave con sali preservanti a base di rame, è completa di piastrina di rinforzo centrale in acciaio sezione 40 x 2 mm.

Viene fornita smontata in confezione di semplice assemblaggio.

Disponibile anche in versione con tavole in **legno tropicale** (36AA492A).

Panchina p.au/09

AUG Arredi Urbani e Giochi spa si riserva di apportare modifiche e migliorare agli articoli illustrati senza alcun preavviso.



serie	arredo urbano
prodotto	panchina p.au/09
codice	vari

lunghezza: 190 cm
 altezza sedile: 45 cm
 altezza totale: 75 cm
 peso: 69 kg

Il disegno delle gambe, in solida fusione di ghisa, lineare e pulito rende questo articolo un elemento di arredo discreto ed elegante adatto alla collocazione nelle più svariate ambientazioni, dal centro storico, alle zone residenziali moderne, ai giardini e parchi urbani ed extra urbani.

Viene fornita smontata in confezione di facilissimo assemblaggio.

Versioni disponibili:

Codice	Stecche rivestimento	Colore struttura
36AA472	Pino a sali	Antracite
36AA470	Tropicale	Antracite

A richiesta del cliente possono essere concordate differenti colorazioni RAL della struttura e del rivestimento.

descrizione tecnica

- 2 sostegni in fusione di ghisa trattati con apposite resine a base ferromicacea per garantirne la massima resistenza agli agenti atmosferici colore antracite.
- 5 stecche di rivestimento, 3 per la seduta e 2 per lo schienale, realizzate in legno duro tropicale essiccato e stagionato con resine protettive a base d'acqua che ne garantiscono la perfetta conservazione agli agenti atmosferici, o in pino nordico impregnato a sali in autoclave in conformità alle norme DIN 68800 e RAL, sezione finita 120x30 mm.
- La struttura è forata per permetterne il fissaggio al terreno.





arredi urbani e giochi spa

Cestino portarifiuti CP

<u>arredo urbano</u>	<u>serie</u>
<u>cestino portarifiuti</u>	<u>prodotto</u>
<u>vari</u>	<u>codice</u>



36AT025



36AT025V



36AT180



36AT180V



36AT186



36AT186V



AUG Arredi Urbani e Giochi spa si riserva di apportare modifiche e migliorie agli articoli illustrati senza alcun preavviso.

Cestino portarifiuti CP

AUG Arredi Urbani e Giochi spa si riserva di apportare modifiche e migliorie agli articoli illustrati senza alcun preavviso.



36AT050G



36AT176



Versione "P" con posacenere disponibile per codice 36AT180 - 36AT186

Cestino porta rifiuti in acciaio zincato a caldo capacità 30 litri.
Le diverse possibilità di ancoraggio e la personalizzazione delle finiture e del rivestimento ne favoriscono l'inserimento in qualsiasi proposta di arredo. Versioni disponibili:

Codice	Tipologia e finitura	Fissaggio
36AT025	ZINCATO	A PALO
36AT025V	ZINCATO E VERNICIATO	A PALO
36AT050G	ZINCATO E VERNICIATO	PALO IN GHISA
36AT100	ZINCATO	A STAFFA
36AT100V	ZINCATO E VERNICIATO	A STAFFA
36AT176	RIVESTITO PINO A SALI	A PALO
36AT201	RIVESTITO PINO A SALI	A STAFFA
36AT180	ZINCATO CON COPERCHIO	A PALO
36AT180V	ZINC. E VERN. CON COPERCHIO	A PALO
36AT186	RIVESTITO CON COPERCHIO	A PALO
36AT186V	RIVESTITO CON COP. ZINC. E VERN.	A PALO

serie	arredo urbano
prodotto	cestino portarifiuti
codice	vari

dimensioni cesto: Ø28 cm
altezza: 48 cm



arredi urbani e giochi spa

Cestino c.au/027

Cestino c.au/165

arredo urbano

serie

cestino c.au/027

prodotto

36AT027

codice

dimensione cesto: 30 cm

altezza cesto: 56 cm

capacità: 40 lt

altezza palo in acciaio: 100 cm (fuori terra)



Cestino di aspetto e finitura particolarmente curato adatto all'inserimento in centri storici ed aree urbane. Il cesto è realizzato in lamiera zincata spessore 10/10; il palo è realizzato in tubolare di acciaio zincato diametro 60 mm spessore 2 mm. sul quale è applicato un ricciolo ornamentale in fusione che funge da sostegno e fulcro di ribaltamento del cesto. Dotato di sistema aggancio/sgancio con apposita chiave. Tutti i particolari sono verniciati in colore grigio antracite con trattamento a polveri ferromicaceo ad alta resistenza. Disponibile anche versione con staffa per applicazione a muro

AUG Arredi Urbani e Giochi spa si riserva di apportare modifiche e migliorie agli articoli illustrati senza alcun preavviso.

arredo urbano

serie

cestino c.au/165

prodotto

36AT165/66

codice

diametro interno: 36,5 cm

diametro esterno: 42 cm

altezza totale: 94 cm

capacità (controcesto): 50 lt

peso: 20 kg



Elegante e funzionale cestino circolare coperto con robusto supporto centrale che permette il posizionamento in appoggio o l'eventuale fissaggio al suolo; accesso a serratura per lo svuotamento del controcesto interno. La possibilità di personalizzazione del rivestimento consente la perfetta ambientazione alle diverse necessità di arredo. Viene fornito montato pronto per il posizionamento a terreno, completo di chiave.

Versioni disponibili:

Codice rivestimento	Stecche	Colore struttura
36AT165	Legno tropicale	Antracite
36AT166	Pino a sali	Antracite



Cestino co.au/NP 211

Cestino co.au/NP 211 A2



arredi urbani e giochi spa

AUG Arredi Urbani e Giochi spa si riserva di apportare modifiche e migliorie agli articoli illustrati senza alcun preavviso.



Contenitore porta rifiuti in acciaio con trattamento di fosfatazione e verniciatura il cestino è realizzato in lamiera forata con elementi di bordatura, sostegno costituito da doppi tubo in acciaio con sistema di ribaltamento a chiave. Disponibile anche in versione semicircolare (36ATNP206)

serie	arredo urbano
prodotto	cestino co.au/NP 211
codice	36ATNP211

*diametro cesto 47 cm
altezza totale 80 cm
capacità : 60 lt.*



Contenitore porta rifiuti in acciaio inossidabile AISI 304; il cestino è realizzato in lamiera forata con elementi di bordatura, sostegno costituito da doppi tubo in acciaio con sistema di ribaltamento a chiave. Disponibile anche in versione semicircolare (36ATNP206 A2)

serie	arredo urbano
prodotto	cestino co.au/NP 211 A2
codice	36ATNP211A2

*diametro cesto 47 cm
altezza Totale 80 cm
capacità : 60 lt.*

colomer





arredi urbani e giochi spa

Cestone c.au/200 - c.au/240

<u>arredo urbano</u>	<u>serie</u>
<u>cestone co.au/200</u>	<u>prodotto</u>
<u>36BN200</u>	<u>codice</u>

*altezza totale: 925 mm
diametro base: 500 mm
diametrocesto: 400 mm
capacità: 94 lt*



Funzionali cestoni a forma circolare con stabile base di appoggio in cls. sabbiato sono dotati di cerchio portasacco in acciaio inossidabile e di coperchio con serratura a chiave.

Sono realizzati in lamiera zincata e sono forniti in diverse tinte RAL a richiesta del cliente.



AUG Arredi Urbani e Giochi spa si riserva di apportare modifiche e migliorie agli articoli illustrati senza alcun preavviso.

<u>arredo urbano</u>	<u>serie</u>
<u>cestone co.au/240</u>	<u>prodotto</u>
<u>36BN240</u>	<u>codice</u>

*diametro cesto : 50 cm
diametro base in cls : 60 cm
altezza totale 98 cm
capacità : 150 lt*



Cestone con tettuccio realizzato in acciaio grigliato elettrofuso UNI EN 10025:95 S235JR con maglia sezione mm 15x76, provvisto di anello fermasacco è apribile frontalmente per una facile asportazione dei rifiuti.

E' dotato di base in calcestruzzo sabbiato.

Cestone

co.au/03 - co.au/54-55

AUG Arredi Urbani e Giochi spa si riserva di apportare modifiche e migliorie agli articoli illustrati senza alcun preavviso.



Contenitore rifiuti di grande funzionalità e solidità; l'interno è attrezzato con un dispositivo di aggancio perimetrale del sacco che garantisce la massima praticità e pulizia nelle fasi di svuotamento e cambio sacco; è coperto con apposito tettuccio e viene offerto in due diverse finiture per un migliore inserimento nell'ambiente.



Il cesto portarifiuti nelle 2 versioni illustrate, realizzato con tavole in pino scandinavo impregnato in autoclave sezione 95 x 25 mm, si integra perfettamente con ambienti naturali come parchi e aree verdi pubbliche. La struttura interna è in profilo di acciaio zincato.

La grande capacità circa 150 litri lo rendono molto funzionale per le più svariate situazioni.

E' dotato di porta frontale apribile e anello portasacco.

Può essere personalizzato con apposita segnaletica per la raccolta differenziata.

serie	arredo urbano
prodotto	contenitore co.au/03
codice	36BN076

lunghezza: 60 cm
larghezza: 37 cm
altezza: 94 cm
capacità: 144 lt
peso: 27 kg

serie	arredo urbano
prodotto	contenitore co.au/5455
codice	36BN054/55

larghezza : 57 cm
profondità : 57 cm
altezza : 127/117 cm



arredi urbani e giochi spa

Cestino co.au/310

Cestino co.au/320

arredo urbano

cestino co.au/310

36BN310

serie

prodotto

codice

diametro base : 54,5 cm

altezza totale: 100 cm

capacità : 90 lt

peso: 15 kg



Cestino portarifiuti realizzato in polietilene DURAPOL dotato di basamento di forma circolare e predisposto per il fissaggio a terra mediante tasselli o zavorrabile con elemento in cls.

E' dotato di contenitore interno in acciaio zincato asportabile mediante apposita serratura.

E' disponibile in versione con posacenere superiore o con sistema brevettato per lo spegnimento di eventuale incendio.

Disponibile in numerose varianti di colore.

AUG Arredi Urbani e Giochi spa si riserva di apportare modifiche e migliorie agli articoli illustrati senza alcun preavviso.

arredo urbano

cestino co.au/320

36BN320

serie

prodotto

codice

diametro base : 46 cm

altezza totale: 95 cm

capacità : 63 lt

peso: 12 kg



Cestino portarifiuti realizzato in polietilene DURAPOL dotato di basamento di forma circolare predisposto per il fissaggio a terra mediante tasselli o zavorrabile con elemento in cls.

E' dotato di contenitore interno in acciaio zincato asportabile mediante apposita serratura.

E' disponibile in versione con posacenere superiore o con sistema brevettato per lo spegnimento di eventuale incendio.

Disponibile in numerose varianti di colore.

Cestino ranocchio

Cestino delfino

Cestino orsetto



arredi urbani e giochi spa

AUG Arredi Urbani e Giochi spa si riserva di apportare modifiche e migliorie agli articoli illustrati senza alcun preavviso.



<u>serie</u>	arredo urbano
<u>prodotto</u>	cestino RANOCCHIO
<u>codice</u>	36BN330

altezza : 87 cm
profondità : 73,5 cm
larghezza : 79 cm
peso : 15 kg

<u>serie</u>	arredo urbano
<u>prodotto</u>	cestino DELFINO
<u>codice</u>	36BN332

altezza : 118 cm
profondità : 91,5 cm
larghezza : 74,5 cm
peso : 23 kg

<u>serie</u>	arredo urbano
<u>prodotto</u>	cestino ORSETTO
<u>codice</u>	36BN334

altezza : 94 cm
profondità : 74 cm
larghezza : 76 cm
peso : 20 kg

Questi cestini, realizzati in polietilene Durapol, sono particolarmente adatti al posizionamento nei pressi di aree gioco, siti scolastici o aree pubbliche e private frequentate da bambini. Sono dotati di contenitore interno in acciaio zincato accessibile da sportello posteriore, dotato di apposita chiave per l'apertura.



arredi urbani e giochi spa

Cestino co.au/330 raccolta deiezioni canine

<u>arredo urbano</u>	<u>serie</u>
<u>cestino co.au/330</u>	<u>prodotto</u>
<u>36BN330</u>	<u>codice</u>

altezza: 52,5 cm
larghezza: 36,5 cm
profondità: 24,5 cm
capacità: 25 lt



Cestino realizzato in polietilene DURAPLUS, resistente agli urti, con un coperchio che si chiude automaticamente dopo l'uso. Dotato di contenitore interno in polietilene che può essere rimosso per la disinfezione e la pulizia.

Dotato di staffa posteriore per fissaggio a muro o palo esistente e di adesivo indicante il tipo di raccolta.

Come elemento opzionale viene fornito dispenser per rotolo sacchetti in plastica.

Disponibile in colore rosso/verde.

ACCESSORI

Sack dispenser

codice 36ST120

Rotolo sacchi per dispenser (confezione da 20 rotoli da 50 sacchetti)

codice 36ST122

Sacchi per contenitore interno (confezione da 200 sacchetti)

codice 36ST124

AUG Arredi Urbani e Giochi spa si riserva di apportare modifiche e migliorie agli articoli illustrati senza alcun preavviso.

Gruppo pic-nic pn.au/28

Tavolo pn.au/01 accessibile

AUG Arredi Urbani e Giochi spa si riserva di apportare modifiche e migliorie agli articoli illustrati senza alcun preavviso.



Gruppo tavolo e 2 panche con schienale per pic-nic di grande comodità e robustezza realizzato in pino scandinavo impregnato a sali in autoclave in conformità alle norme DIN 68800 e RAL.

Viene parzialmente preassemblato in confezione di facilissimo montaggio.

descrizione tecnica

- L'insieme è composto da un tavolo il cui piano è formato da 6 tavole di sezione 120x45 mm alla cui struttura vengono fissate 2 panchine laterali con schienale composte da 3+1 tavole di sezione 120x45 mm.
- Il doppio profilo di giunzione del tavolo alle panche ha sezione 92x45 mm e consente di ancorare il gruppo al terreno o posizionarlo semplicemente in appoggio.
- L'assemblaggio è interamente realizzato con viti passanti e dadi autobloccanti, questo permette provvedendo periodicamente alla semplice verifica di trazione dei fissaggi di ripristinare la perfetta stabilità della struttura anche dopo anni di utilizzo.



Questo tavolo con piano prolungato è studiato per facilitare l'uso anche ad utilizzatori su sedia a rotelle o con disabilità motorie che rendano difficoltoso l'utilizzo della panca laterale

serie	arredo urbano
prodotto	gruppo pn.au/28
codice	36AJ028

lunghezza: 190 cm
larghezza: 210 cm
larghezza tavolo: 80 cm
altezza seduta: 43 cm
altezza totale: 75 cm

serie	arredo urbano
prodotto	tavolo pn.au/01
	accessibile
codice	36AJ026A

lunghezza: 240 cm
larghezza: 146 cm
altezza sedile: 43 cm
altezza totale: 73 cm
peso: 78 kg ca.





arredi urbani e giochi spa

Gruppo pic-nic pn.au/15

arredo urbano

serie

tavolo pn.au/15

prodotto

36AJ015/16/17

codice

lunghezza: 120/160/190 cm
larghezza: 80 cm
altezza : 73,5 cm



arredo urbano

serie

panchina p.au/15

prodotto

36AA015/16/17

codice

lunghezza: 120/160/190 cm
larghezza: 50 cm
altezza seduta: 44,5 cm
altezza totale: 78,5 cm



arredo urbano

serie

panca p.au/20

prodotto

36AA020/21/22

codice

lunghezza: 120/160/190 cm
larghezza: 50 cm
altezza: 44,5 cm



Set tavolo + panche con e senza schienale fornibile in 3 differenti misure di lunghezza, realizzato interamente in pino scandinavo impregnato in autoclave si adatta ai più differenti utilizzi.

Le lavorazioni di finitura e gli elementi strutturali sono stati studiati per garantire il massimo confort di utilizzo e la migliore stabilità nel tempo.

AUG Arredi Urbani e Giochi spa si riserva di apportare modifiche e migliorie agli articoli illustrati senza alcun preavviso.

Gruppo pic-nic pn.au/01

Tavolo pic-nic pn.au/02

AUG Arredi Urbani e Giochi spa si riserva di apportare modifiche e migliorie agli articoli illustrati senza alcun preavviso.



Gruppo tavolo e 2 panche per pic-nic di grande robustezza realizzato in pino scandinavo impregnato a sali in autoclave in conformità alle norme DIN 68800 e RAL oppure nella versione in pino e successivamente impregnato ad immersione con resine protettive, colore noce.

Viene fornito parzialmente preassemblato in confezione di facilissimo montaggio.

Versioni disponibili:

Codice	Stecche rivestimento	Sedute
36AJ026	Pino a sali	2
36AJ025	Pino colore noce	2
36AJ031	Pino a sali	no
36AJ030	Pino color noce	no

descrizione tecnica

- Struttura portante costituita da 4 montanti e 2 coppie di traversi realizzata in pino nordico di sezione 45x92 mm, con tutti gli spigoli arrotondati antisceggiatura.
- 8 stecche per il piano del tavolo di sezione 45x92 mm.
- 2 panche costituite ognuna da 2 stecche di sezione 45x92 mm.
- L'assemblaggio è interamente realizzato con viti passanti e dadi autobloccanti; questo permette, provvedendo periodicamente alla semplice verifica di trazione dei fissaggi, di ripristinare la perfetta stabilità della struttura anche dopo anni di utilizzo.



Versione senza panche - PN.AU/02.

arredo urbano 31

serie	arredo urbano
prodotto	gruppo pn.au/01

lunghezza: 195 cm
larghezza piano tavolo: 80 cm
larghezza totale: 144 cm
altezza sedile: 43 cm
altezza piano tavolo: 73 cm
peso: 73 kg ca.

serie	arredo urbano
prodotto	tavolo pn.au/02

lunghezza: 195 cm
larghezza: 80 cm
altezza: 75 cm
peso : 51 kg



arredi urbani e giochi spa

Fioriera fi.au/30

Fioriera fi.au/20

arredo urbano serie
fioriera fi.au/30 prodotto
vari codice



AUG Arredi Urbani e Giochi spa si riserva di apportare modifiche e migliorie agli articoli illustrati senza alcun preavviso.

Fioriera realizzata in differenti dimensioni di forma rettangolare o esagonale.

Versioni disponibili:

Codice	Lunghezza	Larghezza	Altezza
36BD065/70	60	50	46/52
36BD066/71	100	50	46/52
36BD067/72	120	50	46/52
36BD068/24	150	50	46/52
36BD069/74	200	50	46/52
36BD075/80 Esagonale	Ø 60		46/52
36BD076/81 Esagonale	Ø 80		46/52
36BD077/82 Esagonale	Ø 100		46/52

arredo urbano serie
fioriera fi.au/20 prodotto
36BD022 codice

larghezza: 54 cm
lunghezza: 100 cm
altezza: 50 cm
peso: 30 kg



Fioriera fi.au/11

Fioriera fi.au/12

Fioriera fi.au/13



arredi urbani e giochi spa

AUG Arredi Urbani e Giochi spa si riserva di apportare modifiche e migliorie agli articoli illustrati senza alcun preavviso.



Linea di contenitori per piante e fiori di grande solidità realizzata in pino nordico; grazie alle diverse misure disponibili consente la massima adattabilità agli spazi.

Versioni disponibili:

Codice	Lunghezza	Larghezza	Altezza	Peso
36BD210	83	83	50	64
36BD220	148	83	50	84
36BD230	184	83	50	104

descrizione tecnica

- Fioriere realizzate interamente in pino nordico impregnato a sali in autoclave in conformità alle norme DIN 68800 e RAL.
- Ciascun profilo è sagomato con doppia scanalatura, la sezione delle gambe di appoggio è 90x90 mm, mentre le tavole di rivestimento hanno sezione 92x45 mm.
- Il fondo realizzato in perline di pino impregnate in autoclave, spessore 12 mm, è ulteriormente rinforzato con profili di sostegno e risulta rialzato rispetto al terreno. Le staffe di giunzione della struttura sono realizzate in acciaio inossidabile AISI 304 stampato spessore 2 mm.
- La grande solidità della struttura e il sistema di fissaggio delle staffe permettono, qualora fosse necessario, smontare stagionalmente le fioriere riponendole in spazi ridotti.



serie **arredo urbano**

prodotto **fioriera fi.au/11**

codice **36BD210**

*larghezza: 83 cm
lunghezza: 83 cm
altezza: 50 cm
peso: 64 kg*

serie **arredo urbano**

prodotto **fioriera fi.au/12**

codice **36BD220**

*larghezza: 148 cm
lunghezza: 83 cm
altezza: 50 cm
peso: 84 kg*

serie **arredo urbano**

prodotto **fioriera fi.au/13**

codice **36BD230**

*larghezza: 184 cm
lunghezza: 83 cm
altezza: 50 cm
peso: 104 kg*





arredi urbani e giochi spa

Fioriere in ghisa e acciaio

arredo urbano

serie

fioriera JAR108

prodotto

36BDJAR108

codice

dimensione appoggio : 90 x 90 cm

diametro fioriera : 90 cm

ingombro : 130 x 130 cm

altezza : 50 cm

capacità : 380 litri

peso : kg. 225



arredo urbano

serie

fioriera JAR82/59/53

prodotto

36BDJAR 82/59/53

codice

diametro : 80/100/135 cm

altezza : 40/68/50 cm

capacità: 80/160/330 litri

peso : 109/179/186 kg



arredo urbano

serie

fioriera JAR 118

prodotto

36BDJAR118

codice

larghezza : 50 cm

lunghezza 100 cm

altezza 40 cm

capacità : 80 litri

peso : 200 kg



AUG Arredi Urbani e Giochi spa si riserva di apportare modifiche e migliorie agli articoli illustrati senza alcun preavviso.

colomer

Fioriera circolare

Fioriera quadrata



arredi urbani e giochi spa

AUG Arredi Urbani e Giochi spa si riserva di apportare modifiche e migliorie agli articoli illustrati senza alcun preavviso.



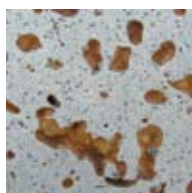
Fioriere e dissuasori in calcestruzzo grigio sabbiato con trattamento superficiale antidegrado e fascia decorativa in alluminio colore rame o fascia decorativa "greca"; sono dotate di apposito dispositivo per facilitare la movimentazione.



A cemento grigio



V0 grigio sabbiato



V1 finto travertino



V2 grigio ciottolato



V3 rosso verona



V4 pepino bianco



serie	arredo urbano
prodotto	fioriera circolare
codice	36BD600/01/02/03

diametro: 60/90/120/160 cm

altezza: 65 cm

peso: 180/330/500 kg

serie	arredo urbano
prodotto	fioriera quadrata
codice	36BD605/06/07

dimensioni: 60x60/ 90x90 / 125x125 cm

altezza: 65 cm

peso: 200/400/650 kg



arredi urbani e giochi spa

Fioriere in cemento

arredo urbano

serie

esagonale 95 - 155

prodotto

36BD610/611

codice

dimensioni: 85x95 / 120x155 cm

altezza: 60 cm

peso: 300 / 600 kg



AUG Arredi Urbani e Giochi spa si riserva di apportare modifiche e migliorie agli articoli illustrati senza alcun preavviso.

arredo urbano

serie

ottagonale

prodotto

36BD615

codice

lunghezza: 85 cm

larghezza: 65 cm

altezza: 60 cm

peso: 250 kg



arredo urbano

serie

ciotola autolivellante

prodotto

36BD630

codice

diametro: 140 cm

altezza: 85 cm

peso: 600 kg



Panche per fioriere

Dissuasori in cemento

AUG Arredi Urbani e Giochi spa si riserva di apportare modifiche e migliorie agli articoli illustrati senza alcun preavviso.



Panche in legno tropicale per fioriera circolare.
Disponibili per le versioni Ø120/160 cm.



Panca di collegamento per fioriere Ø90



serie	arredo urbano
prodotto	panche per fioriere
codice	36BD620/21

serie	arredo urbano
prodotto	panche per fioriere
codice	36BD627

lunghezza: 160 cm

lunghezza totale con fioriere: 340 cm

larghezza panca: 70 cm

altezza panca: 45 cm

serie	arredo urbano
prodotto	dissuasori
codice	36AL015/16

diametro: 40/50 cm

altezza: 50/75 cm

peso: 90/145 kg

Griglie Protezione piante

arredo urbano serie

griglia al/u10 prodotto

vari codice

Griglie di protezione piante in ghisa di facile posizionamento trattate con resine ferromicacee ad alta protezione in colore grigio antracite. Disponibili in versione circolare e quadrata in due diverse grandezze.



Versioni disponibili:

Codice	Articolo	Dimensioni	Diametro interno
36AL010A	Griglia AL/U10	100x100 cm	45/50 cm
36AL010B	Griglia AL/U10	120x120 cm	60 cm

arredo urbano serie

griglia al/u11 prodotto

vari codice

Griglie di protezione piante in ghisa di facile posizionamento trattate con resine ferromicacee ad alta protezione in colore grigio antracite. Disponibili in versione circolare e quadrata in due diverse grandezze.



Versioni disponibili:

Codice	Articolo	Diametro esterno	Diametro interno
36AL011A	Griglia AL/U11	100 cm	45/50 cm
36AL011B	Griglia AL/U11	120 cm	60 cm

Fontana fo.au/01

AUG Arredi Urbani e Giochi spa si riserva di apportare modifiche e migliorare agli articoli illustrati senza alcun preavviso.



serie	arredo urbano
prodotto	fontana fo.au01
codice	vari

lunghezza: 90 cm
diametro: 30 cm
altezza: 80 cm
peso: 26 kg



Fontanella dal design esclusivo in acciaio inossidabile a una o due vasche; la versione a due vasche è accessibile anche ai disabili.

Versioni disponibili:

Codice	Tipologia	Peso
36BX025	Fontana inox a 2 zampilli	26 kg
36BX030	Fontana inox ad 1 zampillo	21 kg
36BX025p	Fontana inox a 2 zampilli a pulsante	26 kg
36BX030p	Fontana inox ad 1 zampillo a pulsante	21 kg

- Fontanella realizzata in acciaio inox AISI 304 con struttura portante cilindrica in acciaio di spessore 10/10 e catini di spessore 20/10, con finitura lucida.
- Viene fornita con la parte idraulica montata, completa di tubazioni in rame fino al livello terreno.
- Disponibile versione con rubinetto a pulsante temporizzato.





arredi urbani e giochi spa

Fontanelle in ghisa

<u>arredo urbano</u>	<u>serie</u>
fontana fo.au/06	prodotto
36BX079	codice

altezza totale: 130 cm
larghezza: 40 cm
profondità: 50 cm
peso: 90 kg

Fontanelle interamente in fusione di ghisa, sono fornite assemblate, complete di basamento, bacinella e griglia, rubinetto a getto continuo o intermittente contro il colpo d'ariete; la possibilità di scelta del colore di finitura; antracite, rosso o verde, consente la personalizzazione e l'adattamento ai diversi contesti di arredo urbano.



<u>arredo urbano</u>	<u>serie</u>
fontana fo.au/07	prodotto
36BX080	codice

altezza totale: 116 cm
larghezza: 35 cm
profondità: 45 cm
peso: 60 kg



<u>arredo urbano</u>	<u>serie</u>
fontana fo.au/ 02 /04/08	prodotto
36BX050/51/58	codice

altezza totale: 140/124/100 cm
larghezza: 55/48/33 cm
profondità: 60/52/38 cm
peso: 140/100/60 kg



AUG Arredi Urbani e Giochi spa si riserva di apportare modifiche e migliorie agli articoli illustrati senza alcun preavviso.

Fontanelle in ghisa

AUG Arredi Urbani e Giochi spa si riserva di apportare modifiche e migliorie agli articoli illustrati senza alcun preavviso.



serie	arredo urbano
prodotto	fontanella NF66
codice	36BXNF66FG

altezza totale : 94 cm
larghezza totale : 33 cm
profondità totale : 36 cm
peso : kg. 70 / 28,5 (AL)

Fontanella in Fusione di ghisa grigia o in fusione di alluminio (codice 36BXNF66AL) con speciale trattamento a base di vernici protettivi al cloro-caucciù con effetto bucciato. E' fornita con rubinetto a pulsante temporizzato in acciaio inossidabile. Il fissaggio al suolo avviene con applicazione su apposita staffa da inghisare con plinto in cls.



serie	arredo urbano
prodotto	fontanella NF51
codice	36BXNF51

altezza totale : 120 cm
larghezza totale : 33 cm
profondità totale comprensiva di griglia di scarico : 90 cm
peso : 19 kg

Fontanella con griglia di scarico in Fusione di ghisa grigia con speciale trattamento a base di vernici protettivi al cloro-caucciù e verniciatura di finitura con effetto bucciato. E' fornita con rubinetto a pulsante temporizzato in acciaio inossidabile.

colomer



arredi urbani e giochi spa

Dissuasori

arredo urbano

serie

dissuasore al/u18

prodotto

36AL018

codice

*diametro: 7 cm
altezza totale: 110 cm
peso : 4,5 kg*



AUG Arredi Urbani e Giochi spa si riserva di apportare modifiche e migliorie agli articoli illustrati senza alcun preavviso.

arredo urbano

serie

dissuasore al/NG599

prodotto

36ALNG599

codice

*base: 10 x 10 cm
altezza totale: 97 cm
peso : 18 kg*



arredo urbano

serie

dissuasore alNG577/78

prodotto

36ALNG577/78

codice

*diametro: 20/30 cm
altezza totale: 102/104 cm
peso : 28/36 kg*



colomer

Dissuasori



arredi urbani e giochi spa

AUG Arredi Urbani e Giochi spa si riserva di apportare modifiche e migliorie agli articoli illustrati senza alcun preavviso.



serie	arredo urbano
prodotto	dissuasore al/NG614
codice	36ALNG614

diametro : 10 cm
 altezza : 100 cm
 peso : 12 kg



serie	arredo urbano
prodotto	dissuasore al/NG607
codice	36ALNG607

diametro alla base : 32 cm
 altezza : 42 cm
 peso : 40 kg



serie	arredo urbano
prodotto	dissuasore al/NG642
codice	36ALNG 642

diametro : 18 cm
 altezza : 74 cm
 peso : 19 kg

colomer



arredi urbani e giochi spa

Dissuasori

arredo urbano

serie

dissuasore al/NG623

prodotto

36ALNG623

codice

base : 10 x 10 cm

altezza : cm 100

peso : 18 kg



AUG Arredi Urbani e Giochi spa si riserva di apportare modifiche e migliorie agli articoli illustrati senza alcun preavviso.

arredo urbano

serie

dissuasore al/NG590

prodotto

36ALNG590

codice

diametro dissuasore : 14 cm

altezza : 90 cm

dimensione griglia : 100 x 26 cm

peso : 64 kg



arredo urbano

serie

dissuasore al/NG640

prodotto

36ALNG640

codice

diametro dissuasore : 16 cm

altezza : 85 cm

peso : 23 kg



colomer

Portabiciclette p/6

AUG Arredi Urbani e Giochi spa si riserva di apportare modifiche e migliorie agli articoli illustrati senza alcun preavviso.



Portabiciclette a 6 posti in acciaio zincato a caldo posizionabile a terra o a parete, può essere fornito in 4 diverse colorazioni consentendo la massima personalizzazione alle diverse esigenze di arredo.

Versioni disponibili :

Codice	Colore finitura
36CM006	Zincato
36CM006V1	Antracite
36CM006V2	Verde RAL 6032
36CM006V3	Rosso RAL 3020

A richiesta del cliente possono essere concordate differenti colorazioni RAL.

descrizione tecnica

- Realizzato completamente in acciaio zincato a caldo secondo norme UNI 5744/66, la struttura di base è in tubolare Ø42 mm spessore 1.5 mm, i supporti per inserimento ruota sono in tubolare curvato Ø28 mm spessore 1.5 mm.
- Le versioni verniciate sono trattate dopo la passivazione della zincatura con ciclo di verniciatura epossipoliuretanica nei colori rosso RAL 3020 e verde RAL 6032 e con apposite resine ferromicacee in colore antracite.



serie	arredo urbano
prodotto	portabiciclette p/6
codice	36CM006

lunghezza: 119 cm
larghezza: 60 cm
altezza: 21 cm
peso: 15 kg

serie	arredo urbano
prodotto	portabiciclette pv1
codice	36CM021pv1





arredi urbani e giochi spa

Ciclopостeggio Ciclocemento

arredo urbano **serie**

ciclopостeggio **prodotto**

vari **codice**

lunghezza: 200 cm

altezza: 63 cm

"M" fissaggio a muro

"P" fissaggio con piastra

"T" fissaggio con plinto



AUG Arredi Urbani e Giochi spa si riserva di apportare modifiche e migliorie agli articoli illustrati senza alcun preavviso.

Portabiciclette in acciaio a 4 e bifaciale a 8 posti che, grazie alle molteplici possibilità di ancoraggio, consente la massima versatilità di utilizzo e di collocazione.

Realizzato in acciaio zincato a caldo è disponibile anche in diverse colorazioni

Versioni disponibili:

Codice	N. posti	Fissaggio	Finitura	Peso kg.
36CM020MZ	4	a muro	zincato	20
36CM020PZ	4	a piastra	zincato	22
36CM022PZ	8	a piastra	zincato	26
36CM020TZ	4	al terreno	zincato	22
36CM022TZ	8	al terreno	zincato	26

arredo urbano **serie**

ciclocemento 5-7 posti **prodotto**

36CM040/42 **codice**

lunghezza: 221/277 cm

larghezza: 70 cm

altezza: 45 cm



Portabici modulari con copertura

AUG Arredi Urbani e Giochi spa si riserva di apportare modifiche e migliorie agli articoli illustrati senza alcun preavviso.



Portabiciclette con copertura a moduli componibili con tralicci di sostegno in acciaio, la copertura può essere fornita in policarbonato alveolare o in lamiera recata.

Fissaggio al terreno con piastre in acciaio forate per il fissaggio con tasselli ad espansione da 16 MA.

serie	arredo urbano
prodotto	portabici coperto
codice	36CM910/12

larghezza: 250 cm
profondità: 210 cm
altezza fronte: 230 cm
altezza retro: 200 cm
numero posti modulo base: 5



serie	arredo urbano
prodotto	portabici coperto
codice	36CM920/22/24

larghezza: 215 cm
profondità: 250/415 cm
altezza fronte: 236 cm
altezza retro: 175 cm
numero posti modulo base: 5

Transenne

arredo urbano **serie**

transenna tr.au/40 **prodotto**

36CH040 **codice**

larghezza: 100cm

altezza: 100 cm



Transenna realizzata con 2 sostegni in tubolare di acciaio diametro 60 mm con sovrastante sfera in acciaio diametro 80 mm. Pannellatura interna composta da telaio perimetrale e croce e nodo centrale.

Trattamento di zincatura a caldo e verniciatura a polveri con gamma colori a tabella RAL.

AUG Arredi Urbani e Giochi spa si riserva di apportare modifiche e migliorie agli articoli illustrati senza alcun preavviso.

arredo urbano **serie**

transenna tr.au/44 **prodotto**

36CH044 **codice**

larghezza: 150cm

altezza: 100 cm



Elemento di delimitazione con elementi verticali e crociera in tubolare quadro. Trattamento di zincatura a caldo e verniciatura a polveri con gamma colori a tabella RAL.

Transenne e barriere

AUG Arredi Urbani e Giochi spa si riserva di apportare modifiche e migliorie agli articoli illustrati senza alcun preavviso.



Versioni disponibili:

Codice	Lunghezza cm	Altezza cm	Fascia rifrangente
36CH010	250	110	SI
36CH011	200	110	SI
36CH012	150	110	SI
36CH013	100	110	SI

descrizione tecnica

- Transenna in acciaio zincato a caldo secondo norma UNI 5744/66 realizzata con struttura in tubolare Ø30 mm spessore 2 mm, traversini in piatto sezione 20x4 mm posizionati con interasse 260 mm.
- Fascia rifrangente bianco rossa 3M classe 1-7 anni, largh. striscia rossa pari a 1,2 volte quella della striscia bianca, montata su

lamiera zincata spessore 1 mm e posizionata ad una altezza di 80 cm da terra come prescritto dall'art. 21 del codice della strada.

- Piedini girevoli e asportabili, è dotata di attacchi laterali di sicurezza per permettere l'aggancio multiplo che, grazie ai piedi girevoli, è realizzabile con qualsiasi angolazione.



Versioni disponibili:

Codice	Lunghezza cm	Altezza cm	Peso kg	Fascia rifrangente
36CH015	250	110	23,2	NO
36CH016	220	110	20,9	NO
36CH017	200	110	19,5	NO

descrizione tecnica

- Transenna in acciaio zincato a caldo secondo norma UNI 5744/66 realizzata con struttura in tubolare Ø40 mm, traversini in tondo Ø10 mm posizionati con interasse 120 mm;

i piedi di appoggio al terreno sono girevoli ed estraibili ed è dotata di attacchi laterali di sicurezza per permettere l'aggancio multiplo che, grazie ai piedi girevoli, è realizzabile con qualsiasi angolazione.

A richiesta può essere fornita apposita staffa per l'inserimento della fascia rifrangente stradale. Per tutti i modelli sono disponibili particolari di ricambio, piedini, fascia rifrangente montata su lamiera.

serie	arredo urbano
prodotto	transenna-barriera
	per lavori stradali
codice	vari

serie	arredo urbano
prodotto	transenne da
	manifestazione
codice	vari



arredi urbani e giochi spa

Barriera parapedonale Dissuasore arco

<u>arredo urbano</u>	<u>serie</u>
<u>transenna tr.au/26</u>	<u>prodotto</u>
<u>36CH026</u>	<u>codice</u>

altezza: 100 cm



AUG Arredi Urbani e Giochi spa si riserva di apportare modifiche e migliorie agli articoli illustrati senza alcun preavviso.

Transenna parapedonale in tubolare di acciaio sezione 60x2 mm zincato.

Larghezza standard cm 100 , realizzabile in differenti larghezze su richiesta.

Può essere realizzata con o senza traversa centrale e personalizzata con inserimento cartello pubblicitario o informativo.

<u>arredo urbano</u>	<u>serie</u>
<u>dissuasore arco</u>	<u>prodotto</u>
<u>36AL030</u>	<u>codice</u>

altezza fuori terra: 100 cm

larghezza: 40 cm



Barriera parapedonale in tubolare di acciaio diametro 60 mm . Disponibile sia in versione con flangia forata per il fissaggio con tasselli ad espansione, sia in versione da inghisare.

Trattamento di zincatura a caldo e verniciatura a polveri con gamma colori a tabella RAL . Su richiesta fornita con applicate pellicole rifrangenti.

Moduli recinzione

AUG Arredi Urbani e Giochi spa si riserva di apportare modifiche e migliorie agli articoli illustrati senza alcun preavviso.



36CH438 PALI D. 8 CM
36CH430 PALI D.10 CM
36CH432 PALI D.12 CM

Proponiamo alcune tipologie di recinzione di produzione standard, si tratta di elementi a modulo in lunghezza 2 metri realizzabili su richiesta in differenti lunghezze e altezze. Le recinzioni sono personalizzabili sia nella conformazione che nel sistema di fissaggio al terreno

Il materiale utilizzato è sempre pino nordico tornito o piallato con trattamento di protezione a pressione in autoclave con sali a base di rame in conformità alla norma DIN 68800



36CH431 PALI D. 8 CM
36CH434 PALI D.10 CM
36CH439 PALI D.12 CM
36CH440 PALI D.14 CM



36CH4990 PALI D. 8 CM
36CH4991 PALI D.10 CM
36CH4992 PALI D.12 CM
36CH4995 PALI D.14 CM

serie	arredo urbano
prodotto	recinzione r.au/01
codice	36CH430/32/38

altezza fuori terra: 80 cm

serie	arredo urbano
prodotto	recinzione r.au/03
codice	36CH431/34/39/40

altezza fuori terra: 105 cm

serie	arredo urbano
prodotto	recinzione r.au/04
codice	36CH4990/91/92/95

altezza fuori terra: 105 cm

Moduli recinzione

<u>arredo urbano</u>	<u>serie</u>
<u>recinzione r.au/05</u>	<u>prodotto</u>
<u>36CH512/14</u>	<u>codice</u>

altezza fuori terra: 105 cm
traversa diametro: 8 cm

36CH512 PALI D.12 CM
36CH514 PALI D.14 CM



<u>arredo urbano</u>	<u>serie</u>
<u>recinzione r.au/06</u>	<u>prodotto</u>
<u>36CH433/35</u>	<u>codice</u>

altezza fuori terra: 105 cm
traverse diametro: 8 cm

36CH433 PALI D.12 CM
36CH435 PALI D.14 CM



<u>arredo urbano</u>	<u>serie</u>
<u>recinzione r.au/20</u>	<u>prodotto</u>
<u>36CH461</u>	<u>codice</u>

altezza fuori terra: 120 cm

Per questa recinzione
sono disponibili i seguenti
moduli cancello:

29XC018 CANCELLO A 1 ANTA
LARGH. CM 100
29XC019 CANCELLO A 2 ANTE
LARGH. CM 200



<u>arredo urbano</u>	<u>serie</u>
<u>recinzione r.au/22</u>	<u>prodotto</u>
<u>36CH471/73</u>	<u>codice</u>

altezza fuori terra : 80/100 cm

Per entrambe le versioni
disponibile cancello ad 1
anta

29XC027 LARGH. 90 CM
ALTEZZA 80 CM
29XC028 LARGH. 90 CM
ALTEZZA 100 CM



AUG Arredi Urbani e Giochi spa si riserva di apportare modifiche e migliorie agli articoli illustrati senza alcun preavviso.

Moduli recinzione

Staffe per il fissaggio

AUG Arredi Urbani e Giochi spa si riserva di apportare modifiche e migliorare agli articoli illustrati senza alcun preavviso.



serie	<u>arredo urbano</u>
prodotto	<u>recinzione r.au/24</u>
codice	<u>36CH515</u>

altezza fuori terra : 100 cm
larghezza : 150 cm



A BICCHIERE CON CODULO

ø 8 cm codice 2020300186
ø 10 cm codice 2020300196
ø 12 cm codice 2020300180
ø 14 cm codice 2020300203



A BICCHIERE BASE MAGGIORATA

ø 8 cm codice 2020300199
ø 10 cm codice 2020300191
ø 12 cm codice 2020300189
ø 14 cm codice 2020300194

serie	<u>arredo urbano</u>
prodotto	<u>staffe per il fissaggio</u>
codice	<u>vari</u>



STAFFA BICCHIERE PER TASSELLI

sezione 9 x 9 cm codice 2020300181
sezione 7 x 7 cm codice 2020300198



STAFFA A BICCHIERE CON PUNTA PROLUNGATA

sezione 9x9 cm codice 2020300187



STAFFA A TAGLIO PER TASSELLI

dati dimensionali: 7x13x5 cm
codice 2020300188



STAFFA A TAGLIO CON TONDINO

dati dimensionali: 13x7x 30(L)cm
codice 2020300195

Tabelle segnaletiche

arredo urbano

serie

tabella segnaletica

prodotto

vari

codice



Tabelle segnaletiche con struttura portante in pino nordico impregnato a sali in autoclave in conformità alle normativa DIN 68800 e RAL.

Sono disponibili in diverse varianti: monofacciali o bifacciali, con montanti singoli o doppi, munite di tetto a 1 o 2 falde, predisposte per l'installazione a parete o autoportanti, con pannelli in perline o multistrato. A richiesta possono essere realizzati pannelli personalizzati con incisione, verniciatura o serigrafia, anche protetti con pannelli in plexiglass, policarbonato o forex.



Le tipologie standard disponibili sono le seguenti:

Codice	Dim. pannello cm	Materiale pannello	Altezza totale cm
29XC050	140x90	Multistrato	205
29XC051	119x120	Multistrato	195
29XC054	84x80	Perline	205
29XC055	150x90	Perline	205
29XC056	120x80	Multistrato	205
29XC071	120x90	Multistrato	Fissaggio a muro

A richiesta del cliente possono essere realizzate tabelle con differenti dimensioni e segnaletica specifica.

Pensilina attesa autobus

AUG Arredi Urbani e Giochi spa si riserva di apportare modifiche e migliorie agli articoli illustrati senza alcun preavviso.



serie	arredo urbano
prodotto	pensilina attesa autobus
codice	36CR010

lunghezza: 309 cm

larghezza: 163 cm

altezza: 288 cm

Pensilina attesa autobus realizzata da nr. 2 archi a tutto sesto in tubolare di acciaio Diametro 60 mm. spessore 2 mm collegate a 2 elementi di gronda realizzati in lamiera di acciaio spessore 25/10 pressopiegata di dimensioni 60 x 60 mm

La copertura è realizzata in polycarbonato alveolare trasparente spessore 6 mm. sostenuto da centine e controcentine in lamiera di acciaio spessore 30/10.

E' fornita completa di parete di fondo realizzata in polycarbonato alveolare trasparente spessore 8 mm inserito in telaio in alluminio estruso.

A richiesta è fornibile completa di pareti laterali realizzate in polycarbonato alveolare trasparente spessore 8 mm inserito in telaio in alluminio estruso (36CR012)

Ciascun montante è dotata di flangia a 4 fori per l'attacco a pavimento tramite tasselli M 10 X 120 MM o tirafondi.

Tutte le parti metalliche sono zincate a caldo e verniciate con polveri poliestere termoindurenti in varie tinte RAL

Dimensioni: cm 309 x 163 x 288 (h)



arredi urbani e giochi spa

Gazebo con copertura pvc

arredo urbano serie
gazebo quadrati prodotto



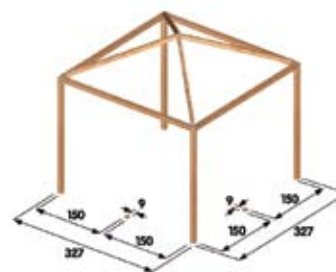
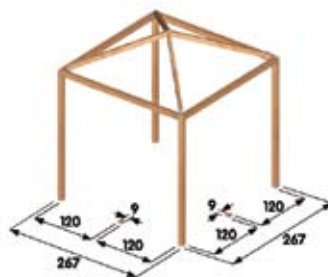
AUG Arredi Urbani e Giochi spa si riserva di apportare modifiche e migliorie agli articoli illustrati senza alcun preavviso.

30HD324 codice

area d'ingombro: 267x 267 cm
altezza totale: 313 cm

30HD329 codice

area d'ingombro: 327 x 327 cm
altezza totale: 327 cm



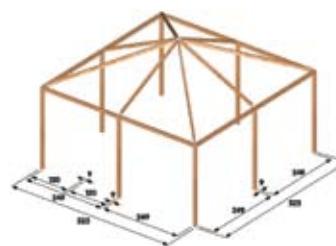
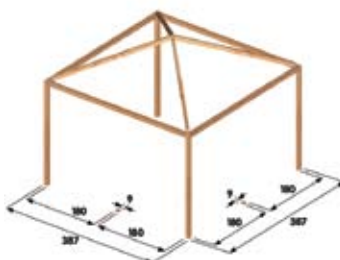
4 piantoni 9 x 9 cm,
4 travi 9 x 9 cm,
4 travi diagonali 6 x 9 cm,
compreso di ferramenta per il montaggio

30HD323 codice

area d'ingombro: 387 x 387 cm
altezza totale: 341 cm

30HD328 codice

area d'ingombro: 525 x 525 cm
altezza totale: 371 cm



8 piantoni 9 x 9 cm,
8 travi 9 x 9 cm,
8 travi diagonali 6 x 9 cm,
compreso di ferramenta per il
montaggio

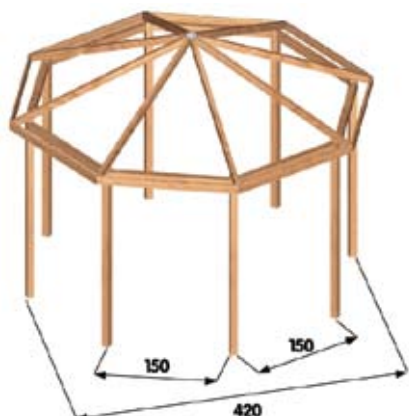


Gazebo con copertura rigida



arredi urbani e giochi spa

AUG Arredi Urbani e Giochi spa si riserva di apportare modifiche e migliorie agli articoli illustrati senza alcun preavviso.



serie	arredo urbano
prodotto	gazebo ottagonale
codice	30HD322

diametro interno: 420 cm
diametro esterno: 459 cm
altezza: 340 cm



serie	arredo urbano
prodotto	gazebo ottagonale con copertura
codice	30HD322C

diametro interno: 420 cm
diametro esterno: 459 cm
altezza: 340 cm



serie	arredo urbano
prodotto	gazebo quadrato con copertura
codice	30HD329C

area d'ingombro: 327 x 327 cm
altezza totale: 327 cm





arredi urbani e giochi spa

Pergolati Grigliati Piastre in legno

<u>arredo urbano</u>	<u>serie</u>
<u>pergolato</u>	<u>prodotto</u>

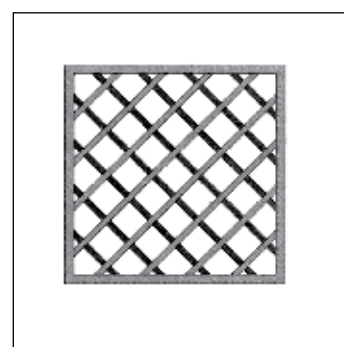


Si realizzano pergolati in pino nordico massello impregnato a pressione in autoclave in conformità alle norme DIN 68800 e RAL, sia in versione autoportante che a muro.

<u>arredo urbano</u>	<u>serie</u>
<u>grigliati</u>	<u>prodotto</u>

Sono realizzati in pino nordico impregnato a sali in autoclave in conformità alle norme DIN 68800 e RAL con listello sovrapposto da 12x27 mm.

Sono disponibili in 2 versioni:
a finestre romboidali
a finestre quadrate
maglia 12x12 cm.



<u>arredo urbano</u>	<u>serie</u>
<u>piastra in legno</u>	<u>prodotto</u>
<u>36DP040/50</u>	<u>codice</u>

dimensioni: 50x50/ 100x100 cm

Piastra di pavimentazione realizzate con doghe in pino nordico trattato in autoclave con sali antifunghi e antimarcescenza, con spigoli e angoli arrotondati.

È composta da 2 profili inferiori da mm 46x22, sui quali vengono inchiodati, in senso contrario, 5 profili da mm 92x22.



AUG Arredi Urbani e Giochi spa si riserva di apportare modifiche e migliorie agli articoli illustrati senza alcun preavviso.

Parchi gioco

Fin dal 1962 i Prodotti ORA sono sinonimo di giochi per parchi sicuri, affidabili e all'avanguardia.

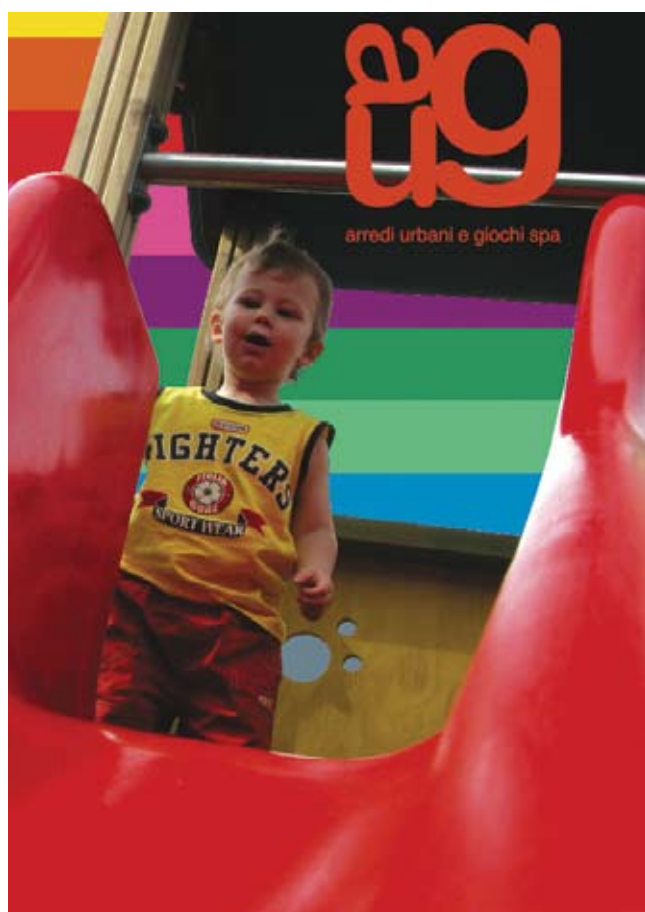
Alla nostra attuale produzione di ATTREZZATURE DA GIOCO PER PARCHI è dedicato il catalogo AUG - GIOCHI che potrete consultare direttamente dal nostro Sito Internet **www.augspa.com** o richiedere ai nostri uffici.

Contattateci, metteremo a vostra disposizione la nostra esperienza e competenza per:

- Sopralluoghi e rilievi in sito
- Ambientazioni e progettazioni personalizzate
- Fornitura e posa in opera
- Programmi di manutenzione
- Relazioni di adeguamento alle normative di sicurezza

Novità: serie di giochi progettati dalla designer e stilista spagnola Agatha Ruiz De La Prada.

I giochi si caratterizzano per i colori e le forme elementari che favoriscono in modo evidente la percezione di uno spazio pubblico destinato ai bambini.



AGATHA RUIZ DE LA PRADA



Richiedete
il Catalogo Generale
dei nostri prodotti
visitando il sito internet:
www.augspa.com

Parchi gioco

Giochi a molla



La serie comprende dondoli su molla a uno e più posti. Con questi attrezzi dalle forme familiari e dai colori vivaci il bambino impara a coordinare il proprio corpo. Le sagome sono realizzate in polietilene e in multistrato marino.

Blokko gioco



Il sistema modulare Blokko Gioco comprende castelli, giochi per sabbia e peracqua, altalene, dondoli, ponti, casette e palestre.

Gli articoli sono costruiti per lo più in legno massiccio, impregnato a sali. Gli scivoli sono in vetroresina.

Giochi in ferro



Sono altalene, giostre, dondoli con struttura in acciaio zincato a caldo e colorata con resine poliuretantiche, giunti e ganci sono realizzati in fusione di alluminio o ghisa malleabile. Non richiedono alcuna manutenzione e sono utilizzabili per molti anni in piena sicurezza.

Parchi gioco

Impronte



Nuova serie giochi dai colori particolarmente vivaci con parti strutturali in pino scandinavo ed elementi di tamponamento, tetti, pannelli, protezioni in PEHD (polietilene alta densità) con ridotte esigenze di manutenzione.

Palafitte



Sistema progettato per ricordare il mare e le sue onde. Utilizza soprattutto multistrato marino, laccato a tinte di sicuro effetto. Nella serie troviamo castelli, scivoli, altalene e costruzioni speciali. I particolari sono in acciaio zincato a caldo, i pioli di scale e spalliere in acciaio inox.

Percorso training



La proposta si compone di numerose stazioni per esercizi ginnico-sportivi studiati accuratamente per la salute del corpo. Vengono forniti percorsi completi da 6 fino a 20 stazioni con la corretta sequenza di esercizi. Le singole stazioni possono essere posizionate singolarmente o in assiami specifici.

Attrezzature sportive



Attrezzature per le diverse discipline sportive realizzate in acciaio e alluminio con particolare riferimento alle attività all'aria aperta, calcio, calcetto, pallacanestro, pallavolo, tennis, ping pong.

Pavimentazioni



Le piastre elastiche, certificate TUV in conformità alla norma EN1177, sono ideali per zone ginniche, asili, piscine, palestre, terrazze pensili, case per anziani, centri di riabilitazione e luoghi dove si richiede una superficie antiscivolo e protezione contro eventuali cadute.

Accessori



Proposta completa di accessori, componenti, ricambi per soddisfare sia esigenze di manutenzione che per permettere la realizzazione di attrezzature personalizzate.

Indice

PANCHINE

P.AU/01	pag 5
P.AU/02	pag 6
P.AU/06	pag 7
P.AU/51	pag 8
P.AU/16	pag 8
P.AU/31	pag 9
PANCA P.AU/33	pag 9
P.AU/08	pag 10
P.AU/71	pag 11
PANCA P.AU/72	pag 11
P.AU/610	pag 12
PANCA P.AU/630	pag 12
PANCA P.AU/631	pag 12
P.AU/602	pag 13
PANCA P.AU/832	pag 13
P.AU/NB110	pag 14
P.AU/NB67	pag 14
P.AU/800	pag 15
P.AU/830	pag 15
P.AU/NB70	pag 16
P.AU/NB71	pag 16
P.AU/10	pag 17
P.AU/11	pag 17
ARENA	pag 18
P.AU/492	pag 18
P.AU/09	pag 19
P.AU/15	pag 30
PANCA P.AU/20	pag 30

CESTINI

CP	pag 20
CP	pag 21
C.AU/027	pag 22
C.AU/165-166	pag 22
CO.AU/NP211	pag 23
CO.AU/NP211A2	pag 23
CO.AU/200	pag 24
CO.AU/240	pag 24
CO.AU/03	pag 25
CO.AU/54-55	pag 25
CO.AU/310	pag 26
CO.AU/320	pag 26
RANOCCHIO-DELFINO-ORSETTO	pag 27
CO.AU/330	pag 28

TAVOLI e GRUPPI PIC-NIC

TAVOLO PN.AU/11	pag 11
GRUPPO PN.AU/28	pag 29
TAVOLO PN.AU/01 ACCESSIBILE	pag 29
TAVOLO PN.AU/15	pag 30
GRUPPO PN.AU/01	pag 31
TAVOLO PN.AU/02 L=195 cm SALI	pag 31

FIORIERE LEGNO

FI.AU/20	pag 32
FI.AU/30	pag 32
FI.AU/11	pag 33
FI.AU/12	pag 33
FI.AU/13	pag 33

FIORIERE IN GHISA E ACCIAIO

FI.AU/JAR108	pag 33
FI.AU/JAR82/59/53	pag 33
FI.AU/JAR118	pag 33

FIORIERE IN CALCESTRUZZO

CIRCOLARE	pag 35
QUADRATA	pag 35
ESAGONALE	pag 36
OTTAGONALE	pag 36
COTOLA AUTOLIVELLANTE	pag 36
PANCA CIRCOLARE	pag 37



PANCA QUADRATA	pag 37
DISSUASUORI IN CALCESTRUZZO	
PANCHO	pag 37
ANNALISA	pag 37
GRIGLIE PROTEZIONE PIANTE	
AL/U10	pag 38
AL/U11	pag 38
FONTANELLE	
FO.AU/01	pag 39
FO.AU/06	pag 40
FO.AU/07	pag 40
FO.AU/02-04-08	pag 40
NF66	pag 41
NF51	pag 41
DISSUASORI	
AL/U18	pag 42
AL/NG599	pag 42
AL/NG577-78	pag 42
AL/NG614	pag 43
AL/NG607	pag 43
AL/NG642	pag 43
AL/NG623	pag 44
AL/NG590	pag 44
AL/NG640	pag 44
ARCO	pag 50
PORTABICICLETTE	
P/6	pag 45
PV1	pag 45
C/4	pag 46
C/8	pag 46
CICLOCEMENTO	pag 46
CON COPERTURA	pag 47
TRANSENNE - BARRIERE	
TR.AU/40	pag 48
TR.AU/44	pag 48
LAVORI STRADALI	pag 49
MANIFESTAZIONE	pag 49
TR.AU/26	pag 50
MODULI RECINZIONE LEGNO	
R.AU/01	pag 51
R.AU/03	pag 51
R.AU/04	pag 51
R.AU/05	pag 52
R.AU/06	pag 52
R.AU/20	pag 52
R.AU/22	pag 52
R.AU/24	pag 53
STAFFE FISSAGGIO	pag 53
TABELLE SEGNALETICHE LEGNO	pag 54
PENSILINA	pag 55
GAZEBO LEGNO	
QUADRATO CON COPERTURA PVC	pag 56
OTTAGONALE CON COPERTURA RIGIDA	pag 57
QUADRATO CON COPERTURA RIGIDA	pag 57
PERGOLATI	pag 58
GRIGLIATI	pag 58
PIASTRE LEGNO	pag 58